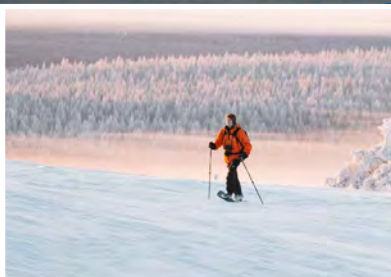


En route vers soi... avec Frédéric Lenoir



À la découverte des  
**AURORES BORÉALES**  
en Laponie Finlandaise

Du 3 au 10 mars 2019



Libérer notre nature profonde, devant la magie du monde



# À la découverte des AURORES BORÉALES en Laponie Finlandaise

8 jours / 7 nuits



Voyager, c'est aller vers soi...



Voici la brochure de notre séjour annuel à la découverte des aurores boréales, en compagnie de Frédéric Lenoir. L'année dernière, ce fut de nouveau une semaine riche, avec de belles rencontres, un soleil radieux, des températures clémentes et la chance de voir le ciel s'illuminer le soir. Nous vous souhaitons de vivre vous aussi cette expérience unique : découvrir la magie des aurores boréales au cœur des plaines immaculées de Laponie, nourris des enseignements de Frédéric Lenoir, philosophe et écrivain.

● Aéroport de Kittilä  
● Luosto\*\*\*\*

La période proposée est idéale : au printemps, les températures sont douces (+/- 0° C en journée), la nature baigne dans la lumière, la Laponie se transformant alors en véritable paradis. Se promener dans ces paysages sauvages, l'esprit vide de toutes pensées polluantes, donne le sentiment de ne faire qu'un avec la nature.

L'ouverture à la beauté du monde et la reconnexion à sa nature font partie des attitudes que Frédéric Lenoir ne cesse d'encourager à travers ses essais, romans et conférences. Il vous transmettra le fruit de ses recherches et de son expérience sur la philosophie et la spiritualité, à travers une grande conférence en quatre sessions approfondies et des moments de partage.

Pour cette 4<sup>ème</sup> édition du séminaire annuel de M. Lenoir en Laponie, nous avons choisi un hôtel niché en pleine nature, idéalement situé près d'un Parc National et proche d'une petite station de ski. Différentes activités sont prévues : longue balade en chiens de traîneaux (10 km), visite d'une ferme de rennes, promenade en raquettes... Et la visite de la seule mine d'améthyste d'Europe, une expérience rare !

Des chambres et chalets chaleureux et confortables, un accès illimité au spa de l'hôtel (piscine, jacuzzi et sauna traditionnel), des activités ludiques en pleine nature, une restauration de qualité... Un cadre idéal pour se régénérer.

En compagnie de Frédéric Lenoir, je vous propose un séjour inoubliable, à la rencontre de vous-même.

**Tanja Duhamel**  
Directrice de Alma Mundi



**Alma Mundi** est une agence de voyage spécialisée dans les séjours thématiques favorisant la rencontre, l'échange et l'épanouissement personnel, créée en 2014 par Tanja Duhamel, anciennement directrice des croisières de Psychologies magazine. Tanja vous accompagnera sur place pour s'assurer de votre satisfaction. Étant elle-même d'origine finlandaise, ce voyage lui tient particulièrement à cœur !

## POUR PLUS D'INFORMATIONS

Contactez ALMA MONDI au 09 54 37 91 73 (coût d'un appel local) - Mail : [info@alma-mundi.fr](mailto:info@alma-mundi.fr)





## VOTRE PROGRAMME JOUR PAR JOUR

**DIMANCHE 3 MARS**

### PARIS-KITILÄ-LUOSTO (FINLANDE)

Le matin, vol spécial direct pour Kittilä au départ de Paris (3h30 de vol). Accueil par notre correspondant et transfert à l'hôtel Club Jet Tours Luosto\*\*\*\* à environ 1 heure en car. Déjeuner à l'hôtel. Remise de votre équipement de protection contre le froid (gants, bottes, combinaison isotherme, chaussettes, cagoule... Voir le détail en p.7), que vous conserverez pour la durée du séjour. Dans l'après-midi, réunion d'information et mot de bienvenue par Frédéric Lenoir et Alma Mundi. Temps libre à l'hôtel pour vous installer et profiter du spa avec piscine, sauna et bain à remous. Dîner et nuit à l'hôtel.

**LUNDI 4 MARS**

### MINI-OLYMPIADES - SAFARI MOTONEIGE ET PÊCHE BLANCHE

Petit déjeuner finlandais. **Mini-olympiades** dans la nature, où vous testerez en petites équipes plusieurs activités : le ski en tandem, la course en raquettes, le lancer de lasso, la course en trottinette de neige... Un moment convivial et bon enfant pour faire connaissance avec les autres participants. Déjeuner à l'hôtel puis **départ en motoneige** (2 personnes par motoneige) jusqu'à un lac gelé pour vous essayer à la traditionnelle **pêche blanche**, à travers les grandes étendues enneigées et sauvages, un moment de liberté et d'évasion inoubliable. Retour vers l'hôtel pour le déjeuner. Temps libre pour profiter des pistes de ski ou vous prélasser au sauna. Dîner et nuit à l'hôtel.

#### BON À SAVOIR

Pour les activités à motoneige : le conducteur doit avoir au minimum 18 ans, être en possession du permis de conduire (moto ou voiture) et ne doit pas être sous l'emprise de l'alcool. Les safaris en motoneige sont déconseillés aux femmes enceintes et aux enfants de moins de 4 ans. Notre partenaire à destination se réserve le droit d'interrompre un safari s'il estime qu'un participant représente un danger pour lui ou pour le groupe ou si sa condition physique n'est pas satisfaisante (il est conseillé aux personnes souffrant de problèmes physiques de consulter un expert médical avant le séjour).

**MARDI 5 MARS**

### VISITE D'UNE MINE D'AMÉTHYSTE

Petit déjeuner finlandais. **Visite de la seule mine d'améthyste d'Europe**. Une dameuse panoramique vous conduira jusqu'à la mine d'améthyste de Luosto à travers les sapins enneigés. Visite guidée de la mine en anglais (avec guide francophone), qui vous livrera les secrets de cette pierre riche en histoire et en croyances. Vous pourrez également creuser pour trouver votre pierre porte-bonheur. Déjeuner à l'hôtel et après-midi libre pour profiter par exemple d'une balade dans la nature. En fin d'après-midi, **1<sup>ère</sup> session d'échanges avec Frédéric Lenoir** : toute la semaine, le célèbre philosophe transmettra le fruit de ses recherches et de son expérience, et répondra à vos questions sur ses sujets de prédilection. Dîner et nuit à l'hôtel.



#### L'améthyste

L'améthyste est un minéral naturel se présentant sous la forme de cristaux violets. La lithothérapie lui attribue des vertus apaisantes. Associée dans le Bouddhisme au 7<sup>ème</sup> chakra, celui situé au-dessus de la tête, elle est réputée favoriser l'ouverture au monde spirituel, source d'élévation de l'âme.

MERCREDI 6 MARS

## VISITE D'UNE FERME DE RENNES

Petit déjeuner finlandais. Départ en bus vers une ferme de rennes, emblématiques de la culture Sami, le traîneau tiré par des rennes ayant longtemps été l'unique mode de déplacement en Laponie. Vous serez accueillis par un éleveur en costume traditionnel Sami qui vous parlera de son métier, habituellement transmis de père en fils. Vous vous initierez à la **conduite d'un traîneau tiré par un renne** (environ 2 km), dans la nature silencieuse. Puis l'éleveur de rennes vous invitera dans sa cabane pour déguster un beignet accompagné d'une boisson chaude. Retour et déjeuner à l'hôtel. En fin d'après-midi, **2<sup>ème</sup> session d'échanges avec Frédéric Lenoir, précédée d'une méditation guidée**. Après le dîner à l'hôtel, sortie libre à la recherche des aurores boréales (si les conditions météorologiques sont favorables). Nuit à l'hôtel.

JEUDI 7 MARS

## JOURNÉE LIBRE

Petit déjeuner finlandais. Journée libre durant laquelle vous pourrez partir en randonnée pour apprécier la beauté sauvage de la nature environnante, dévaler les pistes de ski, profiter des joies de la neige, des services proposés au Spa et des nombreuses activités du Club. Luges et raquettes sont à votre disposition, pour découvrir ces paysages à couper le souffle. Dîner et nuit à l'hôtel.

VENDREDI 8 MARS

## BALADE EN TRAÎNEAU DE HUSKIES

Petit déjeuner finlandais. Départ en car vers une ferme de huskies pour une **excursion en traîneau à chiens** (10 km parcourus). Vous serez chaleureusement accueillis par l'hôte de la ferme vêtu d'une tenue traditionnelle. Après avoir été initiés au mode d'entraînement de ces magnifiques chiens, vous conduirez votre traîneau à travers la nature immaculée (2 personnes par traîneau, avec échange possible de conducteur en cours de route). À votre retour un jus de baie chaud vous sera servi autour du feu. Retour et déjeuner à l'hôtel. En fin de journée, **3<sup>ème</sup> session d'échanges avec Frédéric Lenoir, précédée d'une méditation guidée**. Puis dîner au restaurant traditionnel le Kelo pour célébrer ensemble les rencontres et moments forts de la semaine. Et, qui sait, peut-être que la lumière magique des aurores boréales dans le ciel accompagnera notre soirée! Nuit à l'hôtel.

SAMEDI 9 MARS

## BALADE EN RAQUETTES

Petit déjeuner finlandais. Départ avec votre guide pour une **balade en raquettes** (2 heures), à la découverte de la faune et de la flore de Laponie: au cœur de ces vastes paysages, l'homme se sent tout petit, et la notion de n'être qu'un avec la nature prend tout son sens. Vous apprendrez à reconnaître les traces d'animaux dans la neige (rennes, lièvres, renards...) et les différents oiseaux chantant l'arrivée du printemps. Déjeuner à l'hôtel. Temps libre pour vous détendre dans le bain à remous ou nager dans la piscine. En fin de journée, **4<sup>ème</sup> et dernière session d'échanges avec Frédéric Lenoir, précédée d'une méditation guidée**. Dîner, soirée d'au revoir et nuit à l'hôtel.

DIMANCHE 10 MARS

## LUOSTO - KITILÄ - PARIS

Petit déjeuner et transfert vers l'aéroport de Kittilä. Vol direct pour Paris.

**NOTE IMPORTANTE:** les jours et l'ordre des activités sont donnés à titre indicatif et sont susceptibles de modification en fonction du nombre de participants, des conditions climatiques et des disponibilités de service.







## À LA RENCONTRE DE SOI, AVEC FRÉDÉRIC LENOIR

*La Laponie, avec ses paysages féeriques et l'ambiance si particulière de la nature silencieuse, est le contexte idéal pour se recentrer et méditer sur soi, tout en ayant la chance d'observer des aurores boréales.*

*Ces mystérieuses traces de vent solaire qui viennent danser dans le ciel polaire forcent l'émerveillement, et nous laissent sans voix devant la magie du monde.*



### Se connecter à sa nature profonde

Les œuvres de Frédéric Lenoir nourries par les sagesses du monde et la philosophie sont une source d'inspiration et de réconfort, permettant de porter un autre regard sur la vie.

Parmi ses livres qui ont connu un grand succès, citons notamment *Petit Traité de vie intérieure*, *L'Âme du monde*, *Du bonheur, un voyage philosophique*, *La Puissance de la joie* et *Lettre ouverte aux animaux*. Dans son dernier essai, ***Le miracle Spinoza*** (Fayard, novembre 2017), il montre comment ce dernier a révolutionné notre vision du monde en proposant une éthique fondée sur la connaissance de soi, qui vise à nous conduire à la joie parfaite.

Frédéric Lenoir a également créé la fondation SEVE (Savoir Être et Vivre Ensemble) et l'association Ensemble pour les animaux.

Lors de ce voyage Frédéric Lenoir proposera un enseignement sur la joie de vivre et notre rapport au monde. Dans ce cadre exceptionnel, il nous parlera de notre lien à la nature et aux animaux, de la meilleure manière de nous accorder à notre environnement en apprenant à dépasser notre égo et notre mental.

- Il partagera ses connaissances sur la sagesse et la vie intérieure en **4 sessions de conférences et d'échanges**.
- Les sessions seront précédées de **méditations guidées** et de conseils pour intégrer cette pratique dans votre quotidien.
- Une occasion unique de rencontrer le philosophe et écrivain qui passera tout le séjour en notre compagnie.

### Découvrir les aurores boréales

Les aurores boréales sont des phénomènes atmosphériques illuminant le ciel d'ondes vertes, bleues ou roses. Ces bandes colorées sont d'intensité variable et se déplacent plus ou moins vite dans le ciel nocturne polaire : cela peut durer quelques secondes comme plusieurs heures. La Finlande est l'un des endroits du monde les plus propices pour les observer : elles se produisent près de 200 nuits par an dans le nord du pays.

Selon les spécialistes, la probabilité de les voir est plus forte à proximité des équinoxes. Notre séjour étant prévu au mois de mars, les probabilités de les voir seront donc élevées. Par nuit claire, les aurores boréales vous feront leur feu d'artifice, illuminant les monts avec une telle intensité que vous vous croirez soudain en plein jour.

Le personnel de l'hôtel dispose d'informations numériques qui permettent de détecter leur apparition : ils ne manqueront pas de nous prévenir dès que les premières lueurs se montreront dans le ciel !





## VOTRE HÔTEL: LE CLUB JET TOURS LUOSTO\*\*\*\*

Un séjour à Luosto est un véritable retour aux sources. À environ 1h30 de l'aéroport de Kittilä, l'hôtel se situe aux portes d'un Parc National, à 300 m des pistes de ski (7 pistes de ski alpins, 170 km de piste de ski de fond), au milieu des sapins. Vous serez séduit par l'authenticité des lieux et l'atmosphère chaleureuse du bâtiment. Ses chambres confortables et cocooning ainsi que ses chalets de charme en rondins de bois rendront votre séjour inoubliable.



### LES CHAMBRES (22 M<sup>2</sup>)

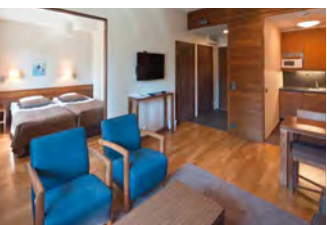
Les chambres sont spacieuses, lumineuses, confortables et bien équipées. Elles disposent toutes de 2 lits simples (pouvant être rapprochés) et d'un canapé convertible, d'une salle de douche avec toilettes et du wifi. Elles sont situées dans le bâtiment principal.

#### Les chambres standard

- Type de lits: 2 lits simples
- Coin salon avec bureau et canapé-lit
- Salle de douche avec toilettes et sèche-cheveux
- Télévision à écran plat
- Téléphone
- Nécessaire à thé et café

#### Les chambres supérieures

- Type de lits: 2 lits simples
- Coin salon avec bureau et canapé-lit
- Salle de douche avec toilettes et sèche-cheveux
- Télévision à écran plat
- Téléphone
- Nécessaire à thé et café
- Chaussons et accessoires de toilette
- Balcon



### LES SUITES (40 M<sup>2</sup>)

Les suites « Fell » de 40 M<sup>2</sup> sont composées d'un salon, d'une kitchenette et d'une chambre, et offrent toutes le grand avantage d'avoir un sauna privatif et un balcon. Elles sont situées dans le bâtiment principal.

#### Équipements des suites:

- Type de lits: 2 lits simples pouvant être rapprochés
- Balcon
- Télévision à écran plat
- Coin salon avec bureau et canapé-lit
- Salle de douche avec toilettes, sèche-cheveux et sauna privatif
- Kitchenette (réfrigérateur, machine à café, micro-ondes, lave-vaisselle)
- Wifi



### LES CHALETs TRADITIONNELS (42 M<sup>2</sup>)



Ces superbes chalets en bois de 42 M<sup>2</sup> sont composés d'un salon, de deux grands lits superposés, d'une kitchenette, d'un sauna privatif ainsi que d'une cheminée. Ils sont situés à proximité du bâtiment principal.

#### Équipements des chalets:

- Type de lits: 2 grands lits superposés
- Salle de douche avec toilettes et sauna privatif, sèche-cheveux
- Kitchenette (réfrigérateur, machine à café, micro-ondes, lave-vaisselle)
- Placard chauffant pour les vêtements
- Cheminée
- Wifi

**À NOTER:** vous pouvez occuper les chambres Standard, Supérieures ou les Suites à 3 personnes et profiter de tarifs avantageux: -5 % de réduction pour chacun, et 5 % supplémentaires offerts à la personne occupant le canapé convertible! Nous proposons également un service de mise en relation pour partager votre logement avec d'autres participants (nous contacter pour plus d'informations).



## UNE RESTAURATION DE QUALITÉ

Le restaurant principal propose 2 dîners à thème par semaine, et un riche buffet de cuisine finlandaise et occidentale pour les autres repas. Nous avons également inclus 1 dîner traditionnel lapon au restaurant le Kelo.



## UN GRAND SPA

L'hôtel dispose d'un Spa Amethyst en accès libre, avec 2 saunas finlandais, une piscine intérieure chauffée et un bain à remous. Idéal pour se prélasser en fin de journée ! Des soins et massages sont également proposés à la carte.



## INFORMATIONS PRATIQUES

Pour vous permettre de voyager léger, le Club Jet Tours Luosto\*\*\*\* met à votre disposition un équipement complet de protection contre le froid : gants, bottes, combinaison isotherme, chaussettes, cagoule... que vous garderez durant tout le séjour. Vous serez ainsi parés pour profiter pleinement des activités extérieures.

*A noter : en Laponie, le mois de mars est le plus « sec » de l'année, avec de bonnes conditions d'ensoleillement et les températures sont relativement douces (autour de 0° C en journée).*



## VOS ACTIVITÉS INCLUSES

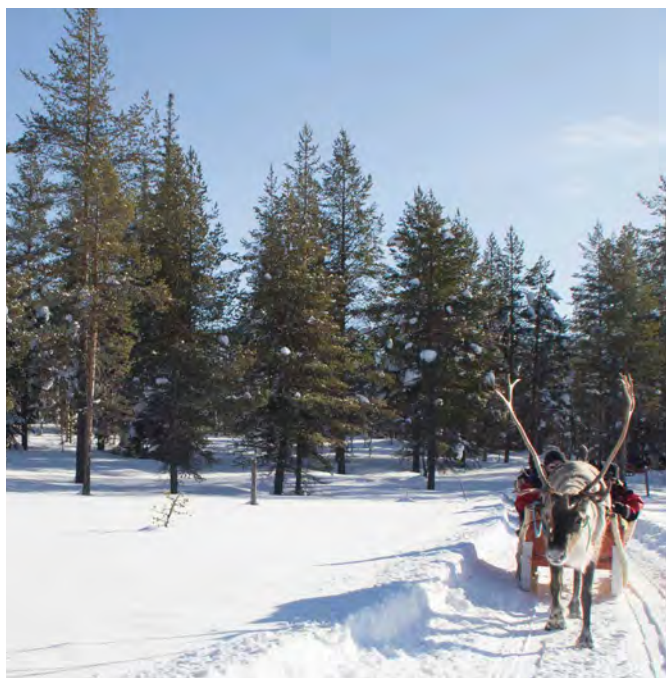
- Mini-olympiades
- Safari motoneige (2 personnes par motoneige dont 1 conducteur) et pêche blanche, dégustation d'un repas dans un chalet traditionnel (5 heures).
- Visite de la mine d'améthyste
- Balade en traîneau de rennes (2 km) et visite de la ferme.
- Balade en traîneau de Huskies (10 km) et visite de la ferme.
- Balade en raquettes
- 1 dîner traditionnel Lapon.
- Découverte en soirée de toute la magie des aurores boréales.

+ Séminaire avec Frédéric Lenoir :

- 4 interventions de 2 heures environ dans une salle de réunion au sein de l'hôtel.
- Séances de méditation guidée.
- Repas partagés en convivialité dans des espaces réservés.

## A prévoir dans votre valise :

- Un équipement normal de sports d'hiver (pulls chauds, anorak, pantalons velours ou ski, sous gants de soie sous les moufles).
- Des sous-vêtements chauds (sous-pulls, collants, caleçon long...).
- Une écharpe de laine, des chaussettes chaudes.
- Une crème spécifique de protection contre le froid pour le visage



# NOS TARIFS TOUT INCLUS

## PRIX PAR PERSONNE

CATÉGORIES	OCCUPATION SINGLE	OCCUPATION DOUBLE*	OCCUPATION TRIPLE*
2A - CHAMBRE STANDARD (22 M <sup>2</sup> )	3 060 €	2 580 €	2 450 €
2B - CHAMBRE SUPÉRIEURE (22 M <sup>2</sup> )	3 170 €	2 690 €	2 555 €
2D - SUITE AVEC SAUNA (40 M <sup>2</sup> )	-	2 880 €	2 735 €
2E - CHALET AVEC SAUNA ET CHEMINÉE (42 M <sup>2</sup> )	-	2 990 €	2 690 € (famille)

\*Nous proposons un service de mise en relation entre participants pour le partage de chambres à 2 ou 3 personnes. Ce service n'est pas disponible pour les chalets en raison de la configuration des lits. Nous consulter pour plus d'informations.

### Nos prix comprennent :

- Les vols Paris - Kittilä - Paris sur vols directs spéciaux.
- Les taxes aériennes et de sécurité : 60 € au 05/06/2018.
- Les transferts aéroport-hôtel-aéroport en autocar privé.
- L'hébergement à l'hôtel Club Jet Tours Luosto\*\*\*\* suivant la catégorie choisie.
- La pension complète du dîner du 1<sup>er</sup> jour au petit déjeuner du 8<sup>ème</sup> jour (eau en carafe, thé, café inclus).
- 1 dîner traditionnel lapon.
- Le prêt de l'équipement grand-froid (gants, bottes, combinaison isotherme, chaussettes, cagoule, etc.) pendant toute la durée du séjour.
- Des luges à disposition à l'hôtel.
- L'accès illimité au spa (piscine, sauna, jacuzzi...) aux horaires d'ouverture.
- Les excursions et visites mentionnées au programme avec guide accompagnateur parlant français ou anglais (traduction si besoin).

- Le séminaire avec Frédéric Lenoir
- L'accompagnement personnalisé et la coordination par Tanja Duhamel.

- Les taxes locales.

### Nos prix ne comprennent pas :

- Les boissons, pourboires aux chauffeurs ou guide et dépenses personnelles.
- L'assurance Multirisque APRIL (nous consulter)
- Le supplément en option pour 1 personne par motoneige par safari : 85 €
- Les frais en cas de dégât matériel de motoneige (franchise maximum de 980 € par motoneige, réductible à 150 € moyennant le paiement d'un forfait de 15 € par conducteur).
- Les activités non prévues au programme.

### Informations pratiques :

- Formalités : carte d'identité ou passeport en cours de validité.
- Langue officielle : le finnois et le suédois, l'anglais est très courant.
- Monnaie : L'euro. Carte de crédit acceptée.
- Décalage horaire : une heure de plus, quand il est 12 heures à Paris, il est 13 heures en Finlande.
- Climat : le climat est continental, froid et tempéré dans le nord.
- Voltage : 220 volts, prises de type français.
- Wifi accessible gratuitement à l'hôtel dans les espaces communs.

Départ garanti à partir de 40 participants.

## POUR PLUS D'INFORMATIONS

Contactez ALMA MUNDI au 09 54 37 91 73 (coût d'un appel local) - Mail : [info@alma-mundi.fr](mailto:info@alma-mundi.fr)

### CONDITIONS GÉNÉRALES DE VENTE

Les conditions générales de vente de nos voyages sont régies par le Code du Tourisme. Elles sont encartées dans la présente brochure et vous seront remises en annexe du contrat de vente, conformément aux dispositions des articles R211-14, R 211-5 à R211-13 dudit Code.

### CONDITIONS PARTICULIÈRES - INSCRIPTION ET CONTRAT

L'inscription au voyage proposé dans la présente brochure doit être souscrite directement auprès de Alma Mundi, par la signature du bulletin d'inscription. Le contrat de voyage n'est réputé conclu qu'à la double condition suivante :

- Un exemplaire du bulletin d'inscription signé et ses annexes (brochure et cahier des prix) contenant les informations requises par les dispositions des articles L.211-10 et R.211-6 du Code du Tourisme (ainsi que les éventuels errata), doivent avoir été remis au client qui en conserve un exemplaire ;
- La réservation doit avoir été confirmée par Alma Mundi, au moment même de ladite réservation si les disponibilités du type de chambre selon les dates choisies le permettent.

Dans les autres cas la confirmation ou la non-confirmation sera adressée au client dans le délai de 8 jours ouvrés après la date de signature du bulletin d'inscription et de ses annexes évoqués à l'alinéa précédent. Le client n'a pas de faculté de rétractation une fois le contrat conclu, même dans le cadre d'une vente à distance (articles L121-16-1 et L.121-21-8 du Code de la Consommation).

### ACOMPTÉ ET PAIEMENT

Lors de l'inscription, le client verse un acompte de 30 % du montant total du prix du voyage, ainsi que le montant de l'assurance voyage s'il a souhaité y souscrire. Le client doit régler le solde trente jours au plus tard avant la date du départ. Lorsque l'inscription se fait à moins de trente jours du départ, le client paye la totalité du prix du voyage. À défaut de règlement dans le délai ci-dessus imparti et après mise en demeure par lettre recommandée avec accusé de réception, effectuée par Alma Mundi, et restée sans effet au plus tard dans les deux jours suivant la date de l'accusé de réception, le contrat sera réputé résilié du fait du client et Alma Mundi fera application de l'article relatif aux frais d'annulation.

### PRIX

Les prix figurant dans cette brochure sont des exemples de prix applicables pour les périodes indiquées et valables jusqu'à la parution d'une nouvelle édition sous réserve d'éventuelles modifications telles que mentionnées dans les présentes. Le prix du voyage est impérativement confirmé par Alma Mundi au client au moment de l'inscription.

Le caractère forfaitaire de nos prix comprend exclusivement un ensemble de prestations décrites dans le descriptif de chaque offre.

Tous nos prix sont calculés au départ de Paris. Les prés et post-acheminements sont à la charge du client et relèvent de sa responsabilité exclusive.

### ANNULATION DU FAIT DU CLIENT

En cas d'annulation, la prime d'assurance, les frais de visas lorsqu'ils ont été obtenus ne sont pas remboursables. L'annulation émanant du client entraîne le versement de frais variables selon les modalités suivantes (sauf mention particulière indiquée dans le contrat) :

- De la signature du contrat de 91 jours avant le départ : 90 € de frais de dossier par participant, non remboursables et non pris en charge par l'assurance,
- entre 90 jours et 61 jours avant le départ : 25 % du montant total du voyage,
- entre 60 jours et 31 jours avant le départ : 50 % du montant total du voyage,
- entre 30 et 15 jours avant le départ : 75 % du montant total du voyage,
- moins de 15 jours avant le départ : 100 % du montant total du voyage.

Tout voyage interrompu, ou abrégé, ou toute prestation terrestre non consommée, du fait du client, pour quelque cause que ce soit, ne donne lieu à aucun remboursement. Le prix du voyage ne peut en aucun cas être remboursé lorsque le participant ne se présente pas aux heures et lieux mentionnés dans le carnet de voyage ou encore, si par suite de non-présentation des documents de voyage (passeport, visas, certificats de vaccination, etc.), il se trouve dans l'impossibilité de prendre le départ à la date indiquée.

### RESPONSABILITÉ

Alma Mundi sera exonérée de toute responsabilité lorsque l'inexécution ou la mauvaise exécution du contrat de voyage est imputable soit au client, soit au fait imprévisible et insurmontable d'un tiers étranger à la fourniture des prestations prévues au contrat, soit à un cas de force majeure. Alma Mundi afin de souscrire les conséquences de sa responsabilité civile professionnelle a souscrit une assurance auprès de HISCOX France, 19, rue Louis Le Grand 75019 Paris, pour un montant de garantie tous dommages confondus (corporels, matériels et immatériels consécutifs) de 8 000 000 € par année d'assurance.

Il est rappelé que la responsabilité des compagnies aériennes participant aux voyages proposés dans la présente brochure ainsi que celle de leurs représentants, agents ou employés est limitée en cas de dommages, plaintes ou réclamations de toute nature portant sur le transport aériens des passagers, exclusivement comme précisé aux conditions de transport figurant sur le billet des passagers, en conformité avec les conventions internationales en vigueur et/ou la réglementation locale et notamment la convention de Varsovie et/ou Montréal en fonction des pays sur lesquels sont situés le point de départ et le point de destination du transport aérien.



ALMA MUNDI - SAS au capital de 10 000 €  
RCS Paris B 803 408 640 - APE 7911Z  
Licence n° IM075170062  
RCP Hiscox : 19 rue Louis Le Grand - 75019 Paris  
Garantie APST.

